



この病院で最も大切なひとは治療を受ける人である
The most important person in this hospital is the patient.

榊原病院の部署のご紹介をします！

今回は…

つばさ病棟



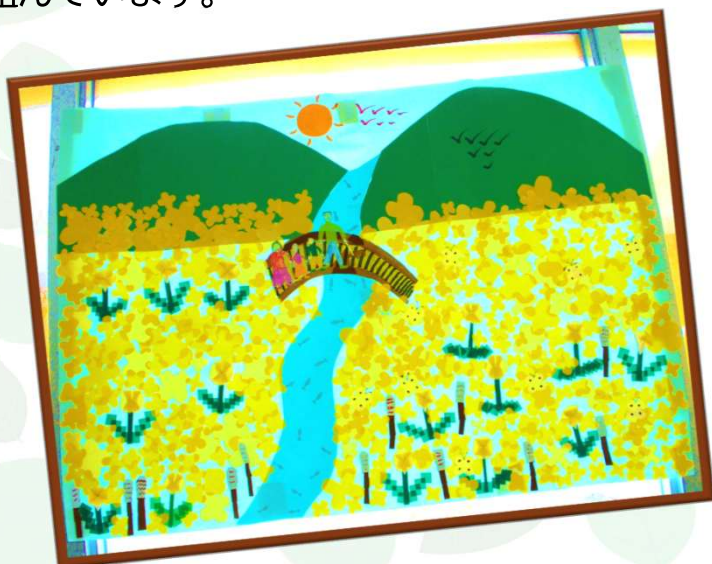
つばさ病棟は、**心神喪失等の状態で重大な他害行為を行った対象者に対し、専門的な治療を提供する三重県内で唯一の医療観察法病棟**です。

治療は疾患教育や社会復帰講座、退院後の地域での生活をイメージした生活技能訓練など、様々なリハビリプログラムを対象者に応じて行っています。

なかでも作業療法のひとつである複数人でひとつの作品を作り上げていく「共同作業」では、作品をラウンジに展示しており、製作者以外の対象者や医療スタッフの目を楽しませてくれています。

入院生活の中では、図書委員会、体育委員会、園芸委員会など日々の部活動だけでなく、季節を感じることができる行事も行っています。

『共に回復し、共に社会復帰する』の病棟理念のもと、医師・看護師・精神保健福祉士・作業療法士・臨床心理士などの多職種と連携し、丁寧な話し合いを重ねながら対象者だけでなく、地域の方々が安心できるよう入院生活・社会復帰への支援に取り組んでいます。



「共同作業」にて
作成した作品です。

(つばさ病棟スタッフ)





看護部長 井本 千穂

4月より看護部長に着任しました井本と申します。

私は地元民ですが、榊原といえばやはり温泉地というイメージです。私は他県の温泉地にある病院で勤務したことがあり、観光がてらあちこちの温泉に行きましたが、やはり三名泉と言われる榊原温泉の泉質は非常に素晴らしいということを実感しました。また、青山高原にある風力発電の風車が立ち並ぶ景色は壮観で、通勤時の楽しみとなっています。

当院は一般精神科だけでなく、アルコールなどの依存症や認知症の治療にも力を入れています。私たちは、症状の背景にある様々な要因にも目を向けながら、多職種によるチーム一丸となって、患者様ひとり一人に最適な支援を提供していきたくて考えています。また、地域の方々との交流を深め、皆様から必要とされる病院を目指して日々尽力して参ります。

今後ともどうぞよろしくお願いいたします。

栄養コラム



野菜、足りてますか？

新緑の香りが心地よい季節になりました。暑い日も出てきて早くも夏日を観測しそうな雰囲気ですね。

さて、今月の栄養コラムは「**お野菜の適量**」についてです。

お野菜は1日に350g食べる事が推奨されています。350gとはどれくらいの量でしょうか？毎回重さをはかった方が正確ではありますが、毎日の生活の中で毎回はかるのはストレスになってしまう方もみえると思います。そんな時におおよその量ははかれる便利な「**手計り法**」を紹介します。

さあ皆様、水をすくうように手を合わせてみてください。
1食の適量は、**生のお野菜であれば、合わせた手に乗るくらい**の量です。**火を通したお野菜であれば片手に乗るくらい**です。手の大きさは人それぞれなので、おおよその量になります。多い！と思われた方、意外と少ないね～、と思われた方。皆様それぞれかと思えます。

足りてない方は少しずつでよいので、食事にプラスしてみましょう。

「手計り法」ぜひ一度お試しください♪



医療福祉相談のご案内

経済的な心配、福祉サービスの利用、退院後の生活など病気によって生じた生活上の困り事について、精神保健福祉士がご相談に応じます。

相談をご希望の方は、主治医、看護師及び医事受付までお申し出ください。



<地域医療連携室>

デイ・ケア案内

デイケアが月1回の喫茶活動を始めて2年が経ちました。デイケア利用者が、しごと体験をするために、入院患者様をお招きする喫茶活動です。

毎回のように参加しているデイケアメンバーもいて、最近ではポスターを作ったり、当日の飾り付けをしたり、メンバーの力でどんどんと作業がすすみます。

デイケアメンバーの一人は「入院中の人に喜んでもらいたくてやっています」と話します。他のメンバーは、自分が入院中に知り合った方と再会できることを楽しんでおられます。お客様として来てくださる患者様と看護師たちが、一緒にテーブルを囲んでおしゃべりされている姿を見ることも、私たちの喜びです。

人と人のつながりを感じられる活動を、これからも続けていきます。



パウンドケーキを作りました。
デイケア特製マーマレード入りです。



5月のデイケアカレンダーは、藤棚の上でくつろぐ猫です。

独立行政法人国立病院機構榊原病院

〒514-1292 三重県津市榊原町777番地

代表電話

☎ 059-252-0211

FAX 059-252-0411

地域医療連携室

☎ 059-252-0660

FAX 059-252-0280

訪問看護ステーションゆうはあと

☎ 059-252-0122

FAX 059-252-0126

ホームページ <https://sakakibara.hosp.go.jp/>



編集後記

病院マスコットキャラクター「さかつき」



新年度が始まり約1か月、新しい環境になった方は慣れてこられましたでしょうか。特に、新社会人にとっては、この1か月は長く感じたかもしれません。慣れない環境はただでさえ疲れてしまいますから、無理せずリフレッシュしながら頑張ってください。 (庶務係長)