



デイケア棟のひな人形

この病院で最も大切なひとは治療を受ける人である  
The most important person in this hospital is the patient.

## 榊原病院の部署のご紹介をします！

今回は…

## 北1病棟



北1病棟は**精神科慢性期治療病棟**です。

認知症に対しての専門的治療や強度行動障害患者さんの医療型短期入所にも対応しております。日頃から、医師や看護師を含む多職種チームで、患者さんに対してよりよい治療提供を行えるように検討しながら支援させていただいております。

看護師として「人間らしさを取り戻す」を意味する“ユマニチュード”を取り入れながら患者さん一人ひとりに合わせた関りを意識し、その人らしさを大切に、ケアを行う人の優しい気持ちを伝えることで、前向きな関係を築くことができるよう努めています。

また、重度の知的障害と行動障害を有する児(者)を対象とした医療型短期入所においては日々、様々な行動療法や専門的アプローチを用いて行動変容のためのサポートを行っています。



クリスマス会の風景

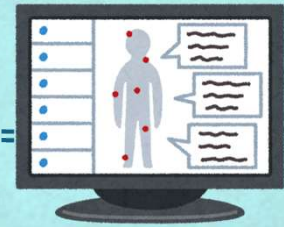
病棟の生活環境において、北1病棟は”広々としたホール”や”回廊型の廊下”があり、認知症の患者さんにとって心地よい刺激や活動ができる空間が整っています。

入院生活が長期になることも多く、病棟では写真のようなスタッフ主催の夏祭りやクリスマス会など季節に合わせたイベントを行いながら、患者さんが日々の生活の中で楽しみを感じていただくことで前向きに治療に望むことができるようにサポートしています。スタッフも様々な衣装に着替えて患者さんと一緒にイベントを楽しんでいます。

(北1病棟スタッフ)



# 院内で電子カルテが導入されます。



令和8年3月より、**電子カルテ**を導入いたします。

診療情報をデジタル化することで、紙のカルテに比べて、記述の判読性の向上による診療上のミスや記載漏れの軽減などといった職員の作業効率化が進められるだけでなく、紛失といった情報流出リスクに対する安全性も上がることになるため、病院の提供する医療の質が高められることが期待されます。

カルテ上の情報につきましては、昨今の医療機関による情報流出事件も踏まえ、外部からの侵入や内部流出を防止するよう厳重な体制によるシステム構築を行っておりますので、患者様におかれましては、ご安心の上引き続き療養に御専念ください。

一方で、移行直後は、職員においても操作が不慣れなところがあり、患者様及び関係各位にご不便をお掛けする場面もあるかと思いますが、何卒ご理解ご協力を賜りましたらと思います。

## 栄養コラム



### 噛むだけダイエット

暖かい日が増えて、春風の心地よい季節になってきました。

さて、皆さんは食事を食べるのにどれくらいの時間をかけていますでしょうか？

満腹感を感じるには、20-30分程度必要と言われています。それより短いと食べ過ぎてしまう傾向にあります。今日はゆっくり食べるコツを2つ紹介します。

1. 口に入れたら、箸をおく
2. 1口、30回噛む

この2つを心がけると食べるスピードがおそくなり食べ過ぎ防止につながります。

速く食べる時に比べて、少ない量で満足感が得られるため、ダイエット効果もあります。特別な準備もいらないため、手軽に始めることができます。

ぜひ、今日から試してくださいね♪



## デイ・ケア案内

デイケアは、病院の中にある通所型の活動場所です。通常は午前と午後に2つずつ活動（プログラム）があり、参加される方が、ご自身の目標や体調に合わせて選択されます。スポーツ、調理、音楽等、様々な内容のプログラムがあります。こころの健康や、対人関係を改善する目標で行うプログラムもあります。

こころの健康のためのプログラムの一つに『自分とうまくつきあう勉強』があります。これは、さみしい気持ちや怒り等、強い感情とのつきあいに困っている方におすすめしています。入門レベルは、強い感情におそわれた時に落ち着く方法を学びます。同時にマインドフルネスを体験して、ストレスに耐える力を育てていきます。そして、修了レベルでは人づきあいの工夫を学んでいきます。

3月から、毎週月曜午前に『自分とうまくつきあう勉強』を行います。興味のある方は、診察を担当する医師にご相談ください。デイケアに問い合わせをいただくことも可能です。みなさまのお越しをお待ちしています。



調理でやしそばを作りました。

3月のデイケアカレンダーは、一足早く桜が咲きました。



## 医療福祉相談のご案内

経済的な心配、福祉サービスの利用、退院後の生活など病気によって生じた生活上の困り事について、精神保健福祉士がご相談に応じます。

相談をご希望の方は、主治医、看護師及び医事受付までお申し出ください。

<地域医療連携室>



## 独立行政法人国立病院機構榊原病院

〒514-1292 三重県津市榊原町777番地

代表電話

☎ 059-252-0211

FAX 059-252-0411

地域医療連携室

☎ 059-252-0660

FAX 059-252-0280

訪問看護ステーションゆうはあと

☎ 059-252-0122

FAX 059-252-0126

ホームページ <https://sakakibara.hosp.go.jp/>



## 編集後記



病院マスコットキャラクター「さかっさー」

寒いと思っていたら、いつの間にか暖かい日が続いております。過ごしやすいきや、花粉がたくさん飛び回っていてこれはこれで外に出にくいようです。早く落ち着いて春を感じられる日が来てほしいものです。（庶務係長）